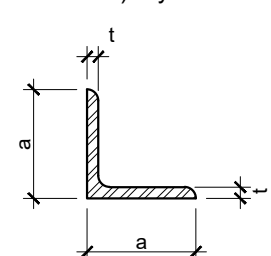


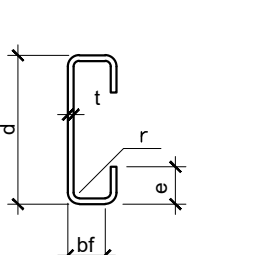
DESIGNAÇÃO	d (mm)	bf (mm)	bw (mm)	t (mm)	MASSA (kg/m)
W 150x13.0	148	100	4.8	4.9	13.0
W 150x22.5 (H)	152	152	5.8	6.6	22.5
W 200x35.9(H)	201	185	6.2	10.2	35.9
W 250x32.7	258	146	6.1	9.1	32.7

LEGENDA P/ CANTONEIRAS DE ABAS IGUAIS
*AÇO MR-250 (ASTM A 36) - $f_y=250\text{MPa}$



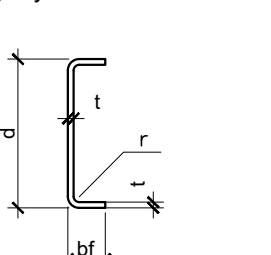
DESIGNAÇÃO	a (mm)	t (mm)	MASSA (kg/m)
L 2"x1/8"	51	3,0	2,40

LEGENDA P/ PERFIL METÁLICO FORMADOS A FRIO
(CHAPA DOBRADA)
*AÇO MR-250 (ASTM A 36) - $f_y=250\text{MPa}$





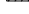




DESIGNAÇÃO	d (mm)	bf (mm)	e (mm)	t (mm)	r (mm)	MASSA (kg/m)
Ue 50x25x10x3.00	50	25	10	3.00	3.0	2.30
Ue 150x50x17x3.00	150	50	17	3.00	3.0	6.25

LEGENDA P/ PERFIL METÁLICO FORMADOS A FRIO
(CHAPA DOBRADA)
*AÇO MR-250 (ASTM A 36) - $f_y=250\text{MPa}$



DESIGNAÇÃO	d (mm)	bf (mm)	t (mm)	r (mm)	MASSA (kg/m)
U 150x50x3.00	150	50	3.00	3.00	5.55

- 1- MEDIDAS E NÍVEIS EM MILÍMETRO, SALVO INDICAÇÃO CONTRÁRIA
- 2- SOLDAS: CONFORME AWS D1.1
- 3- ELETRODOS: E-70xx, COMPATÍVEIS COM O MATERIAL, BASE
- 4- CORDÕES MIGMIS, SOLDAS DE CHAMFOS E SOLDAS NÃO ESPECIFICADAS DEVEM SER EXECUTADAS COM QUALIDADE COMO A NORMA AWS, SUELTAS AS CONDIÇÕES PERTINENTES
- 5- A INSPEÇÃO DEVERÁ CERTIFICAR A QUALIDADE DAS SOLDAS, EMPENHAMENTOS, BOLTAS DOS PERIFERIAIS E QUALIDADE DE TODA A MATERIAL-PRIMA
- 6- TODAS AS ATIVIDADES CONCRETAS DEBEM SER REGISTADAS POR INDICATIVOS DE PROTEÇÃO, SERÃO DE RESPONSABILIDADE DO FABRICANTE TODAS AS MEDIDAS DOS DESENHOS DE DETALHAMENTO E DEBEM
- 7- ESTABELEÇA-SE UM CONVENIÊNCIA PARA ASSESSORAR AS SUAS OBRIGACÕES SOLICITADAS NA FORMA DO FABRICANTE DEVER ESTUDAR AS SEQUÊNCIAS DE FABRICAÇÃO, TRANSPORTE E MONTAGEM E MODO A SE OBTOR, NO CAMPO, SOMENTE O MÍNIMO NECESSÁRIO DE SOLDA
- 8- A RESPONSABILIDADE A MONTAGEM DEVERÁ ESTAR COMO OS NORMAS
ABNT, AWS, ASTM
- 9- MATERIAS
- QUAQUA ATIV. 3.2 GRAU 50, 1/4"X3MMP (VIGAS E COLUNAS)
- QUAQUA 200 (ASTMA - 36) - 3/8"X3MMP (ALÇAS DE BASE, TRANSFERÊNCIAS E CHAPA DOBRADA)
- 10- CARGAS PREVISTAS EM PROJETO, PARA DIMENSIONAMENTO DA COBERTURA:
- PAVIMENTO SUPERIOR (PISO EXISTENTE)
- ESTRUT. MET.
- IMPERMEABILIZAÇÃO
- 150 KG/M² (VESTIÁRIO, SUBESTAÇÃO E CASA DE MÁQUINAS)
- 200 KG/M² (DEPARTAMENTOS INTERNOS COM CHAUVE)
- 180 KG/M² (PAREDES EXTERNAS)
- SOBRECARGA: 250 KG/M²
- 11- SOBRECARGAS (PROJETO INDV):
- ESTRUT. MET.
- FORÇAS+ULTIMOS
- CASA TAGUA
- ALUMINUM (ALUBANDINA)
- 500 KG/M² (LAJE DA COBERTURA)
- 150 KG/M² (PAREDES EXTERNAS)
- SOBRECARGA:
- 12- CONFIRMAR TODAS AS MEDIDAS NA MONTAGEM

 PROJEÇÃO PLATIBANDA
 LAJE TRELIÇADA - ÁREA 12,70M²
 TELHA METÁLICA - 90,12M²
 TELHA FIBROCIMENTO - 10,92M²
 PROJEÇÃO PILARES EXISTENTES
 MF MÃO FRANCESA
 RUIFO 34,0M

[illegible]